

MIGUEL ÁNGEL SOLÁ

PAULA CANCIO

DOBLE O NADA

DE SABINA BERMAN



UNA OBRA MAESTRA

EXCELENTES ACTUACIONES **IMPACTANTE TRAMA**

★★★★★
IMPERDIBLE
APASIONANTE

★★★★★

DIRECCIÓN: QUIQUE QUINTANILLA

EL TIO CARACOLLES
PRODUCCIONES



Doble o Nada provoca una curiosidad morbosa en el espectador. Si las dos orillas del Río de la Plata la elogiaron unánimemente y lo mismo viene sucediendo en Madrid donde lleva 36 meses ininterrumpidos en cartel, con localidades agotadas, habría que preguntarse:

¿Qué tiene esta obra para haber logrado semejante performance sin más publicidad que el boca-oído permanente?

La pregunta incluye la respuesta. Como no es una obra para contar si no para presenciar y la anécdota es la de toda gran obra: ser o no ser, y sería toda la cuestión entre un jefe y su subordinada, cuestión que plantea un conflicto con límites difusos, confusos y contradictorios en pensamientos y sentimientos.

Al solicitarnos una breve Sinopsis Argumental para que nuestro espectáculo pueda ser ofrecido a los Centros Culturales de toda España, se nos ocurre esta: A todos nos ha pasado alguna vez algo parecido. En muchas ocasiones hemos querido o nos hemos sentido “empujados” a sobrevivir así, con parecidos o diferentes resultados. Pero ¿Quién no ha padecido o hecho padecer esa lucha entre el dolor y el gozo, entre el amor y el odio, entre la ética y el vale todo?

Se reviven dentro y fuera del escenario para que luego, al calor del diálogo o la discusión, **Doble o Nada** irremediabilmente, provoca.

Todo es aparente en esta obra plagada de trampas que armamos para caer en ellas a diario.

Actores: Miguel Ángel Sola, Paula Cancio

Dirección: Quique Quintanilla

Autor: Sabina Berman

Luces:

Frontal cálido con recortes y PC como las que se pueden apreciar en las dos primeras varas del mapa de luces.

Iluminación RGB de contra con pares LED y barras LED que se encuentran detrás del ciclorama. Puntuales uno.



Sonido:

Un cable mini Jack para emitir audio desde un portátil.

Un par de petacas con su correspondiente receptor con entradas mini Jack para micrófonos corbateros. Monitores en escena.

Escenografía:

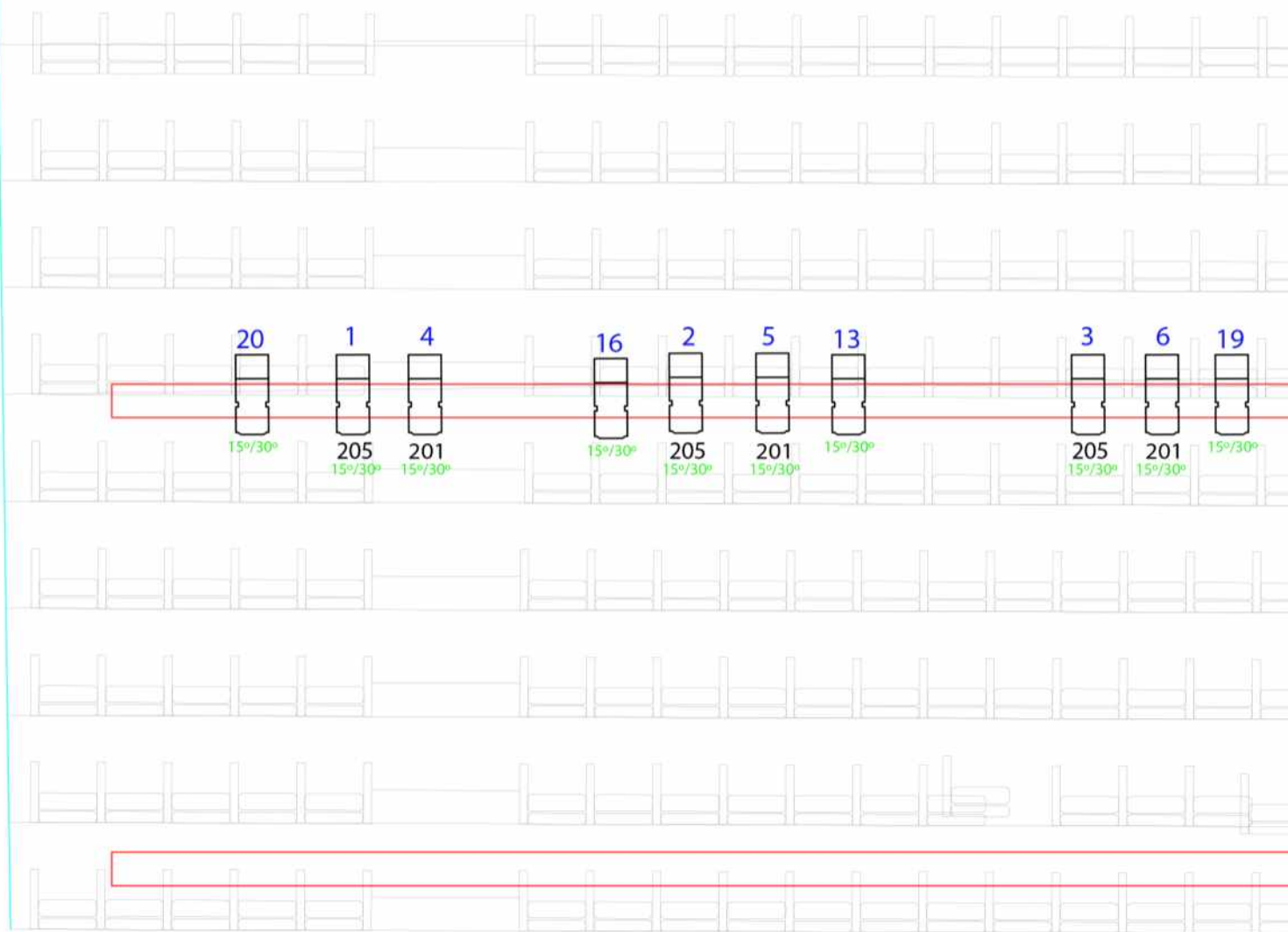
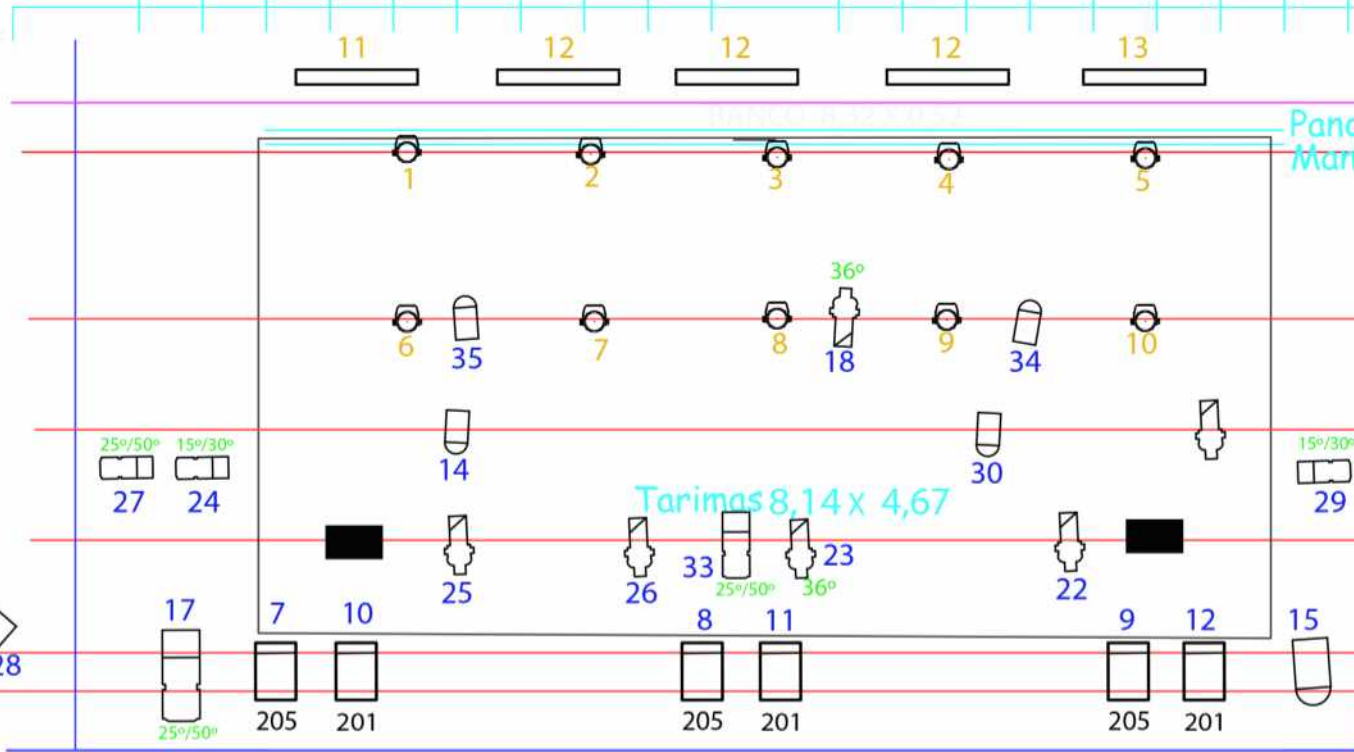
La escena se desarrolla permanentemente en una gran oficina.

Un escritorio con sus sillas de oficina – Dos sillones – Dos mesas estilo nido – Unas plantas – Una alfombra



5.0 4.5 4.0 3.5 3.0 2.5 2.0 1.5 1.0 0.5 0 0.5 1.0 1.5 2.0 2.5 3.0 3.5 4.0 4.5

Medidas Escenario 10x6



Barra Led

PAR

FICHA TÉCNICA

Actores: Miguel Ángel Sola, Paula Cancio

Dirección: Quique Quintanilla

Autor: Sabina Berman

Asistente de Dirección: Ana Belén Beas

Música Original: Martín Bianccedi

Diseño de Luces: Manuel González Gil – Matías Canony

Diseño de Vestuario: Silvina Falcón

Diseño Escenográfico: Manuel González Gil

Diseño Gráfico: Maktub

Fotografía: MCM (Machado/Cicala/Morassut)

Producción Ejecutiva: Juan Borraspardo

PRODUCCIÓN GENERAL

El Tío Caracoles Production Company

Miguel Ángel Chulia - CEO

Telefono 677.02.50.77 / eltiocaracolesproducciones@gmail.com

- [Acceso Directo para ver el Trailer](#)
- [Acceso Directo para ver la Obra Completa](#)



3 NOMINACIONES
PREMIOS ACE

GANADOR PREMIO
ACE AL MEJOR ACTOR

NOMINADA A PREMIOS
MARIA GUERRERO

NOMINADOS A 3 PREMIOS ACE 2017
MEJOR ACTOR/MEJOR ACTRIZ/ MEJOR ESPECTÁCULO

GANADOR PREMIO ACE 2017 A "MEJOR ACTOR" MIGUEL ÁNGEL SOLÁ

NOMINADOS A PREMIO MARÍA GUERRERO 2017 "MEJOR ACTOR"